

X PLAXMETAL

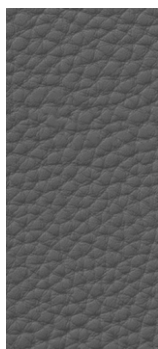


REVESTIMENTOS

Vinil



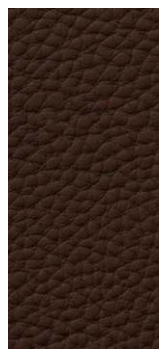
Preto
T19



Cinza
T49



Branco
T83



Café
T22



Marrom
T20



Bege
T21



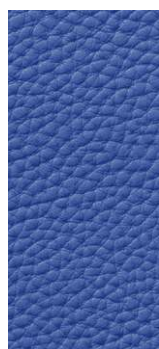
Vinho
T43



Vermelho
T33



Lilás
T84



Azul
T32



Verde Oliva
T81



Amarelo
T82

PP



Preto
T23



Azul
T26



Azul Claro
T29



Verde
T28



Vermelho
T25



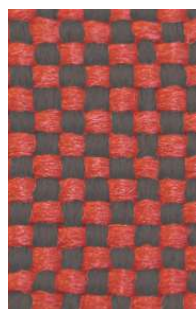
Cinza/Preto
T24



Azul/Preto
T27



Verde/Preto
T71

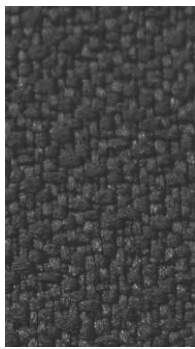


Vermelho/Preto
T92



Bege
T36

Poliéster



Preto
T11



Cinza
T57



Fendi
T87



Amarelo
T77



Laranja
T37



Vinho
T15



Vermelho
T17



Azul
T12

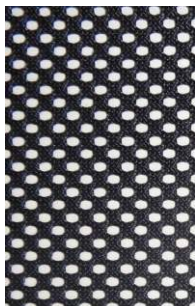


Verde
T42

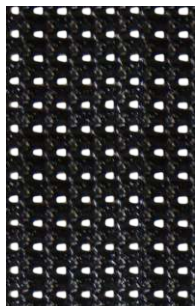


Verde Musgo
T56

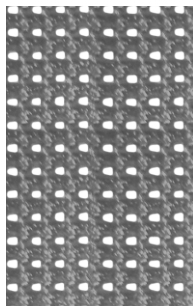
Telas



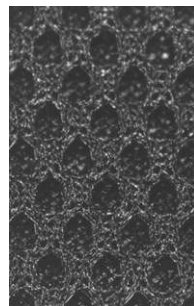
Aero
T67



Preto
T62



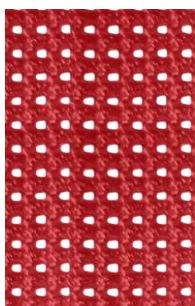
Cinza
T65



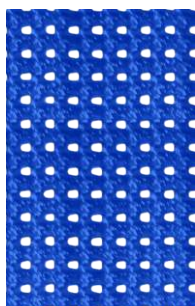
Preto
T30



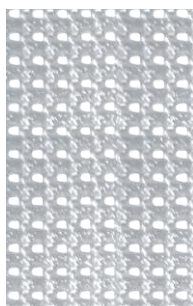
Branco
T38



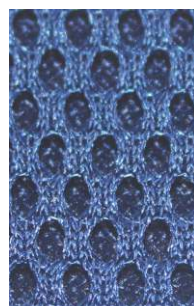
Vermelho
T63



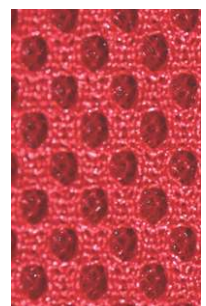
Azul
T64



Branco
T66



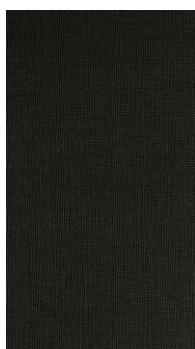
Azul
T39



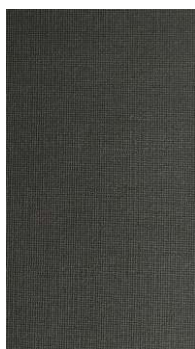
Vermelho
T40

Aero

Facto Dunas



Preto
T05



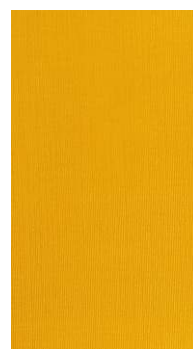
Grafite
T06



Cinza
T02



Branco
T01



Amarelo
T86



Marrom
T04



Basalto
T79



Bordô
T85



Azul Marinho
T53



Azul
T03

Concept



Granito
T91



Báltico
T89



Rosê
T88



Hera
T90

Aplicação

	Composição	Britza	Premium	Izzi	Audiplax	Suprema	Beezi	Operativa Plus	Operativa	Ergoplax +	Slytus	Piena	Esibire	Sublime	Speed	Realli	Audiplax	Twister	Bix
Poliéster	100% PES	●	●	●	●		●	●	●		●	●	●	●	●		●	●	●
Telas	100% PVC + PU, 55% PES, 45% CO	●																●	
Factos Dunas	PVC + 33% CO + 67% PES	●	●	●	●	●	●	●	●			●		●	●	●	●	●	
Polipropileno	100% PP		●					●	●						●				
Vinil	PVC + 50% CO + 50% PES	●	●	●	●	●	●	●	●	●	●	●		●	●	●	●	●	
Aero	100% PES	●	●	●	●			●	●								●		●
Concept	69% PES + 31% PP	●	●	●	●		●	●	●		●	●			●		●	●	

Cores dos Plásticos

Nota: O material impresso não garante fidelidade de cor. Verifique amostras físicas junto aos nossos revendedores e/ou representantes.



07 Branco



10 Amarelo



11 Cereja



12 Azul Bic



13 Preto



14 Laranja



15 Cinza CZ3



16 Acqua Marine



17 Bege Ovo



25 Verde Limão



27 Violeta



29 Verde



31 Vermelho



33 Cinza



46 Rosa



47 Marron

Modelos



Beezi



Ergoplax +
Presidente



Ergoplax +
Secretaria



Audiplax



Bix



Cores dos Fios

Preto	T05 - T11 - T19 - T23 - T24 - T27 - T30 - T36 - T92	Verde	T28 - T42 - T56
Branco	T01 - T38 - T83 - T84 - T88 - T89 - T90 - T91	Bege	T21 - T82
Grafite	T02 - T06 - T57 - T81 - T49 - T79 - T87	Amarelo	T77 - T86
Azul Escuro	T12 - T26 - T29 - T32 - T39 - T53	Marrom	T20
Vermelho	T17 - T25 - T33 - T40	Azul	T03
Vinho	T15 - T43 - T85	Laranja	T37
Marrom Café	T04 - T22 - T71		

Limpeza e Conservação

Como qualquer tecido, o material das cadeiras Plaxmetal vai precisar, ocasionalmente, de uma limpeza para mantê-lo com boa aparência e confortável. Siga com cuidado as dicas abaixo para garantir a qualidade e o aspecto de novo do tecido por muito mais tempo:

Facto Dunas e Couro Eco: Friccionar levemente o tecido com esponja umedecida utilizando sabão neutro e remover o excesso com um pano suave. Não utilizar produtos químicos derivados do petróleo.



Poliéster, Aero e Telas: Para manchas oleosas e pastosas que penetrarem entre o urdume e a trama do tecido, remova o excesso da sujeira da superfície do tecido e use, para completa remoção, uma solução de detergente neutro ou uma solução de amoníaco, umedecendo a superfície manchada e esfregando de maneira suave até a completa remoção. O pó e a sujeira sólida podem ser removidos facilmente, usando um aspirador ou uma escova macia comum.



Polipropileno: O artigo não deve ser submetido à alvejantes à base de cloro. O pó e a sujeira sólida podem ser removidos facilmente, usando um aspirador ou uma escova macia comum. Não utilizar produtos químicos derivados do petróleo.



Concept: Use agente de limpeza de base água, para manchas de base aquosa. Use limpador solvente para manchas a base de óleo.

Características Técnicas

Poliéster: Gramatura: 260 g/m² Elasticidade 6%, Solidez da cor à luz: Grau superior a 5, Solidez a fricção: Nota 5, Resistência ao pilling: Nota 5 (Isento), Flamabilidade: Auto-extinguível, Variação de tons;

Polipropileno: Gramatura: 275 g/m², Densidade de fios trama: 5 fios/cm, densidade de fios Urdume: 7 fios/cm;

Facto Dunas: Gramatura: 510-640 g/m² (NBR 14554), Resistência ao rasgo (NBR 14553), Resistência a tração (NBR 14552);

Couro Eco: Gramatura: 450 g/m², Resistência ao rasgo e resistência a tração, os materiais poderão ter variações da cor de um lote para o outro.

Concept: Gramatura: 260g/m², Resistência a Abrasão: nota 3/4, Solidez da cor a Luz: Nota 5, Solidez da cor a fricção: Nota 5.

Os tecidos podem sofrer variação dos tons de acordo com cada lote do fabricante.